



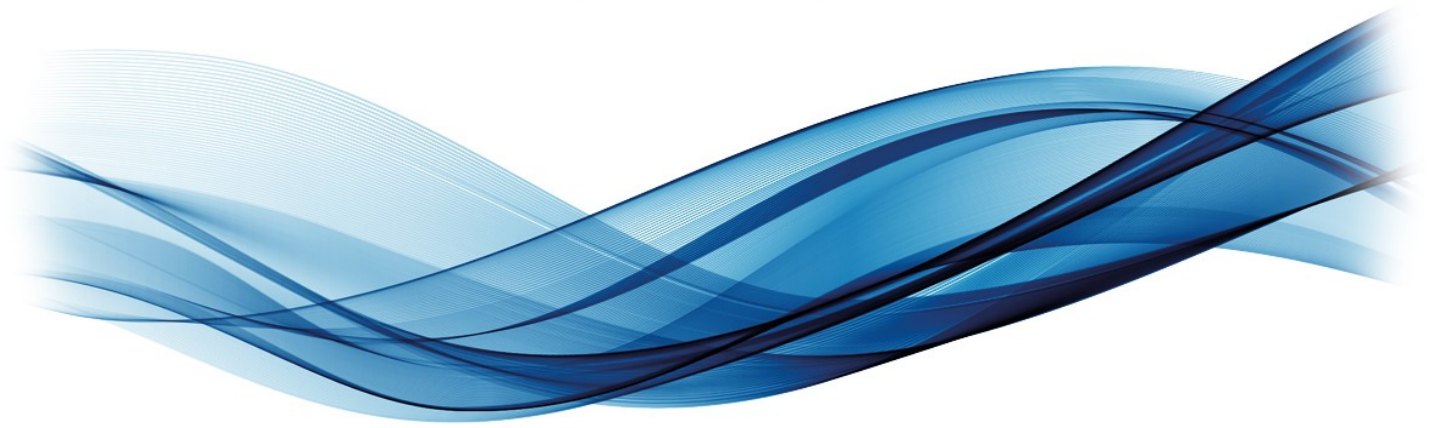
PRESENTERAR

REIKI STEG 1

Usui Shiki Rhoho



Usui System i Naturlig Healing



ANNA-SOFIA GIESE VESTERLUND

Välkommen till REIKI STEG 1

Bered dig på många nya kunskaper och färdigheter. Och på massor av behandling. Ställ gärna massor av frågor. Stor del av kursen fokuseras på dig som deltagare och dina individuella behov. Du kommer att upptäcka att du lär dig lika mycket av gruppen och gruppdynamiken som av själva kursinnehållet.

Kurshelgen

Dag 1

Du får egna helande händer och får lära dig hur du ska använda dina Reikihänder, både när du behandlar dig själv och andra.

Lär dig mer om hur läkningen genom Reiki fungerar, både som praktisk första hjälpen vid brännskador, huvudvärk och magont, men också vad som sker vid när kroppen läker på orsaksnivå och blir av med problemet – en gång för alla.

Dag 2

Lär dig mer om chakrasystemet. Vad innebär egentligen balans?

Du får veta mer om Reikins bakgrund och lära dig Reikiprinciperna.

Du får tips och inspiration som gör det lättare för dig att följa och förstå dig på läkningen.

Kursbok och diplom

Kursboken får du under första kursdagen. Efter genomgått kurs får du diplom.

Hålltider

Kursen går mellan 9-17. Lunchen är ca kl 12:30-13:30. Vi fikar smörgås på förmiddagen och tar en kopp kaffe med kaka på eftermiddagen. Fikatiderna kan variera lite, utifrån de samtal som ligger i luften. Vi fikar alltid efter initieringar för att jorda och integrera energin. *Lunchmat ingår ej. I lokalen finns kylskåp och micro. Det finns också gott om restauranger i närheten.*

Förberedelser

Du behöver inte ha några speciella förberedelser inför kursen. Men tidigare deltagare har berättat hur kursenergierna kommer till dem redan veckan innan kur. Saker har kommit till ytan, så att de ska komma till ljuset och kunna läkas under kursens gång. Om så är fallet; håll lugnet. Allt är precis som det ska. Insikter och helande väntar.

Uppföljning

Ca 3-4 veckor efter kursen får du ett uppföljningsmail, på vilket du kan svara endast kursledaren eller alla dina kursdeltagare. Du får också gå med i Facebookgruppen Känslas Reikielever i vilken det endast finns deltagare från Känslas Reikikurser. Det är en hemlig grupp, så det är ingen som kan se vilka som är med. Här kan du ställa frågor eller känna samhörighet med likasinnade.

Praktiska frågor

Hitta hit

Vi håller till centralt i Luleå city i Kroppsbalans lokaler på Stationgatan 46. Det är det vita trähuset i backen från Ica upp mot Dömkyrkan, intill EFS. Ingång från gatan. Det är nära hållplatsen Smedjegatan, på vilken alla lokalbussar stannar. Om du kommer med länsbuss eller tåg väntar en kort fem-tio minuters promenad genom Luleå City.

Parkering

Kommer du med egen bil finns det gott om parkeringar i närheten. Det finns två stora parkeringshus med motorvärmare inom ett par hundra meters avstånd (Karpen, Smedjan parkering). Vill du ha varmgarage kan du parkera på Kulturens hus. Om du står på gatan är det ingen parkeringsavgift på söndagar.

Hör gärna av dig till annasofia@kansla.nu med dina frågor och funderingar.

Varmt välkommen!



Anna-Sofia Giese Vesterlund

Reikiterapeut och
andlig vägledare

- Reiki och andlig vägledning –
- Kostnadsfri kunskapsbank –
- Individuellt utformade utbildningar –

www.kansla.nu